

# ECÓGRAFO M5

ZONCARE

## CARACTERÍSTICAS PRINCIPALES

- Tecnología THI, SRI, SCI, FCI, EFOV, HR Flow, B-steer
- Modos 2D, CFM, M, PW, CW, CMM,
- Función de biopsia.
- Medición automática de IMT carotídeo
- Sondas específicas de veterinaria.
- Interface de trabajo intuitiva, acceso fácil a guardado con una sola tecla, configuración de parámetros y presets.
- Fácil acceso a reportes e imágenes/ videos.
- Software en español.



- Pantalla LED 12" resolución 1024\*768
- Rotación 0-90°.
- Peso 7,3 Kg



- 2 conectores de sonda activos.
- Soporte para 2 transductores



- Duración batería 30-40 minutos



- 2 salida de puerto USB
- VGA
- Capacidad disco duro 500GB



# ECÓGRAFO VU30

ZONCARE

## CARACTERÍSTICAS PRINCIPALES

- Tecnología THI, SRI, SCI, FCI, EFOV, HR Flow, B-steer
- Modos 2D, CFM, M, PW, CW, CMM, DPDI, AMM.
- Tecnología TDI, Composite Frequency Imaging (Armónico), PIHI, zClear, Useed Platform.
- Medición automática de IMT
- Función de imagen panorámica
- Función de biopsia.
- Interface de trabajo intuitiva, acceso fácil a guardado con una sola tecla, configuración de parámetros y presets.
- Fácil acceso a reportes e imágenes/ videos.
- Software en español
- Aguja punción multiángulo



- Pantalla LED 15,6". Resolución 1920\*1080
- Rotación 0-90°.
- Peso 6,3kg.



- 3 conectores de sonda activos.
- Soporte para 3 transductores



- Duración batería > 2horas



- 3 salida de puerto USB(2 USB 2.0 y 1 USB 3.)
- HDMI,
- Salida Video
- Capacidad disco duro 500GB



# ECÓGRAFO VU60

ZONCARE

## CARACTERÍSTICAS PRINCIPALES

- Modos 2D, CFM, M, PW, CW, CMM, DPDI, AMM.
- Tecnología TDI
- Medición automática de IMT
- Función de imagen panorámica
- Función de biopsia.
- Sondas específicas de veterinaria.
- Interface de trabajo intuitiva, acceso fácil a guardado con una sola tecla, configuración de parámetros y presets.
- Fácil acceso a reportes e imágenes/ videos.
- Software en Español.



- Sistema veterinario Color Doppler de doble pantalla.
- 1º Pantalla LCD 21,5" ángulo ajustable y plegable 90°. Rotación 75°.
- 2º Pantalla táctil 13,3" y ángulo ajustable 50°.
- Teclado con un sistema de protección anti salpicaduras que permite una mejor limpieza y desinfección.
- Panel de control ajustable en altura 185mm
- Peso 65Kg



- 4 conectores de sonda activos.
- Soporte para 4 transductores



- 4 salida de puerto USB
- HDMI
- VGA
- Salida Video
- Capacidad disco duro 500G



# TECNOLOGÍAS

## ECÓGRAFOS ZONCARE

La gama de ecógrafos Zoncare está equipada con la segunda generación de la plataforma uSeed, que proporciona una calidad de imagen y una experiencia de usuario superior.

### Plataforma uSeed

Esta nueva plataforma está desarrollada por la tecnología informática heterogénea CPU + GPU. Las imágenes se guardan en la plataforma uSeed como metadatos para su posterior procesamiento.

### Pulso Armónico Inverso PIHI

PIHI reduce la distorsión generada por la onda fundamental y mejora enormemente la relación señal-ruido.

### Reducción de Moteado

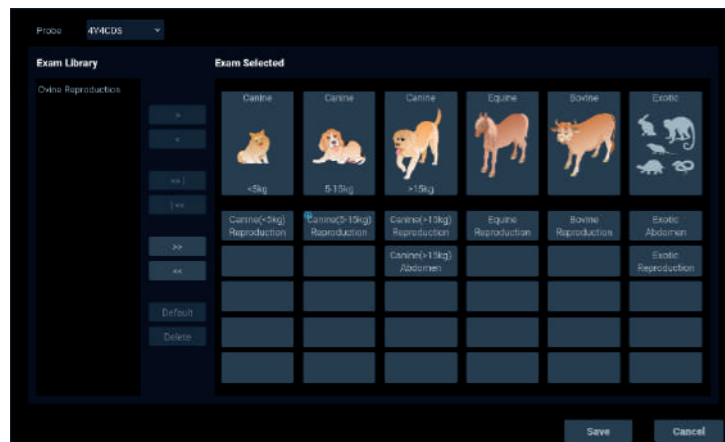
La tecnología SRI reduce significativamente el moteado no deseado en la imagen, proporciona un límite tisular mejorado.

### Imagen Compuesta Espacial

SCI proporciona un mejor contraste, reduce el ruido de moteado y suaviza la imagen de tejido homogéneo.

## APLICACIONES CLÍNICAS

Los ecógrafos ZONCARE tienen un excelente rendimiento y aplicaciones generales y específicas para satisfacer las diferentes demandas del usuario: **felinos, caninos, equinos y otras especies incluidos exóticos.**



# TRANSDUCTORES

## ECÓGRAFOS ZONCARE

**LINEAL**

Número de elementos: 192  
Rango de profundidad: 20 ~ 280 mm

**LINEAL**

Número de elementos: 128  
Rango de profundidad: 20 ~ 280 mm

**LINEAL PHASED ARRAY**

Número de elementos: 64  
Rango de profundidad: 30 ~ 320 mm

**SINGLE CRYSTAL PHASE ARRAY**

Número de elementos: 64  
Rango de profundidad: 30 ~ 320 mm

**PHASE ARRAY**

Número de elementos: 64  
Rango de profundidad: 30 ~ 320 mm

**MICRO CONVEX**

Número de elementos: 128  
Rango de profundidad: 20 ~ 280 mm

**CONVEXA**

Número de elementos: 128  
Rango de profundidad: 40 ~ 420 mm

# ECÓGRAFOS

## ZONCARE

